

家庭用商品



OTAFUKU

2024年 秋冬

---

家庭用商品カタログ

---

# お好み焼

Okonomiyaki



お好み焼に関する  
情報はコチラ！



お好みソース  
200g



お好みソース  
300g



お好みソース  
500g



お好みソース  
1150g

# お好み焼を、 もっともっと 好きになるソース



これからも「プロの味」を  
ご家庭にお届けします。



オタフクお好みソースはお好み焼屋さんと共に、  
試行錯誤を重ねて誕生した商品です。


## こだわりの原材料「デーツ」

オタフクソースとデーツの出逢いは**1975年**。  
**コク深い甘み**をもつ果実として  
お好みソースの原料として使い始めました。  
さらに、**デーツの持つ栄養価**にも着目し、  
以来45年以上にわたり、お好みソースの  
原料として**大切に使い続けてきました**。



## ＼ お好みソースのヒミツ ／



お好みソースの原料には、グループ会社の  **お多福醸造株式会社**  
でつくったこだわりのお酢が使用されています。  
お多福醸造については、右の二次元コードもしくはP.13へ！



# お好みソースバラエティ



コクと旨みの  
お好みソース  
500g

お客様の声にお応えして生まれたお好みソース。じっくり煮込んでコクと旨みをひきだした濃厚な味わいです。



お好みソース  
大人の辛口  
300g

燻製にした完熟ハラペーニョの燻臭が、お好み焼のうま味やキャベツの甘味を引き立てる辛口のお好みソースです。



お好みソース  
野菜と果実  
Premium  
200g

野菜と果実をふんだんに使用したお好みソース。特定原材料8品目不使用、日本ベジタリアン協会推奨商品。



お好み焼食べたい!  
お好みソース  
300g

関西のお客様1000名と共同開発。かつおと昆布の豊かなうま味が関西お好み焼の味を引き立てます。

## JSH減塩推進10年アワード 受賞

2018年に特定非営利活動法人・日本高血圧学会の減塩・栄養委員会より「減塩化の推進に優れた成果を挙げた製品」として「第4回JSH減塩食品アワード」金賞を授与いただきました。「お好みソース」よりも野菜・果実を多く配合することで、甘味とうま味を出しています。また、塩味が引き立つよう香辛料をオリジナルでブレンドし、「お好みソース」のおいしさはそのままに、塩分を50%オフしています。



お好みソース  
塩分50%オフ  
300g

とことんおいしさにこだわり、塩分50%オフでもご満足いただける味わいに仕上げたお好みソースです。



お好みソース  
糖類70%オフ  
200g

食後の血糖値や中性脂肪の上昇をおたやかに。機能的表示食品。トマトのうま味を効かせたしつかり味。

## OTAFUKU × 西村キャンプ場

©テレビ新広島

バイキング  
西村 瑞樹 監修!



キャンプソース  
山椒ピリリ  
310g

炭火風味と山椒をピリリと効かせた甘旨ソースです。



お好みソース  
ガリーカレー  
300g

ガリークックのうま味が効いたスパイス香るカレー風味ソースです。

# こだわりセット

## シリーズ

こだわりの厳選素材が入ったセット商品です。  
 便利な小分けタイプなので、本格的な鉄板粉ものメニューがご家庭で簡単につくれます。



お好み焼こだわりセット  
 2人前・4人前

お好み焼粉、天かす、青のりをセットにした関西お好み焼が楽しめる材料セットです。

ミックス粉の独自配合により  
 ふっくら&さっくり食感を実現

初めての方でも作りやすい！  
 レシピにもこだわっています



チヂミこだわりセット  
 2人前

チヂミ粉、たれ、いりごまをセットにした材料セットです。  
 「もちもちサクッと食感」のチヂミです。

ミックス粉の独自配合により  
 もちもち&サクッと食感を実現

チヂミと相性抜群の特製たれ  
 いりごまを加えてやみつきになる味わい



広島お好み焼  
 こだわりセット  
 2人前

お好み焼粉、天かす、削り粉、昆布ミックス、青のりをセットにした広島お好み焼が楽しめる材料セットです。



たこ焼  
 こだわりセット  
 4人前

たこ焼粉、天かす、紅しょうが、青のりをセットにしたたこ焼が楽しめる材料セットです。



ねぎおこ  
 こだわりセット  
 2枚分

ねぎを使った柔らかい食感のお好み焼ができる材料セットです。ねぎとたまごだけで簡単にのおつくりいただけます。



とんぺい焼  
 こだわりセット  
 2枚分

お好み焼店や居酒屋等で人気のとんぺい焼をご家庭で再現できる材料セットです。豚肉とたまごだけで、簡単におつくりいただけます。



キャベツ焼  
 こだわりセット  
 2枚分

関西で親しまれているキャベツ焼をご家庭で再現できる材料セットです。キャベツとたまごだけで簡単におつくりいただけます。



オタフク  
 お好み焼粉  
 450g

香りのよい日高産昆布と上品な甘みの道南産昆布の2種類をブレンドし、昆布の風味を前面に押し出したお好み焼粉です。



オタフク  
 たこ焼粉  
 450g

豊かなかつおの風味と、うま味の効いた昆布の風味がバランスよくブレンドされたたこ焼粉です。



野菜を食べる  
 ふんわりお好み焼セット  
 1枚分

野菜を手軽に摂取したい方におすすめのお好み焼セットで、ふんわり柔らかな食感とかつおのうま味が特長です。



野菜を食べる  
 さっくりチヂミセット  
 1枚分

野菜を手軽に摂取したい方におすすめのチヂミセットで、さっくり軽い食感が特長です。コチジャンのコクとうま味の効いたたれによく合います。

# 焼そば

Yakisoba



焼そばに関する  
情報はコチラ！



んにくマシマシ  
焼そばソース  
200g

んにくをふんだんに使用した濃厚焼そばソース。粒にんにくを配合し、先味を感じるように仕上げました。



塩焼そば  
ソース  
280g

瀬戸内産原料藻塩使用の塩焼そばソース。粗挽き黒胡椒・んにくをきかせ、うま味豊かに仕上げました。



濃厚甘口  
焼そばソース  
1食分

トマトを多く配合して甘口に、太麺でもしっかりと麺に味が付くよう濃厚に仕上げました。



焼そばソース  
300g

焼そばソース  
500g

家族が満足しながら食パランスも取ることができるメニュー、それが焼そばの魅力。しっかりと炒めることで香ばしい焼そばに仕上がるソースです。

# たこ焼

Takoyaki



たこ焼に関する  
情報はコチラ！



たこ焼ソース  
300g



だしと醤油の  
たこ焼ソース  
300g

野菜・果実たっぷり、  
濃厚でコクのある味わいが特長のたこ焼ソース。  
たこ焼からたれ落ちないようにとろみをつけました。

だし感のある味わいで、本場関西の味をご家庭でも楽しめます。  
たこ焼の味を引き立てる、家族全員が食べやすい  
あっさり味のソースです。

## 3つのコツで外カリッ!中トロッ!

コツ  
1



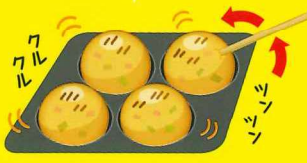
一度目の返しは  
すばやくグルッと!

コツ  
2



形を整えながら  
返す!

コツ  
3



焼きムラが  
ないように返す!



カクタコとは?  
レシピはこちらから



# オタフク天かすシリーズ



特製いか天入り天かす天華 120g  
 いか天入り天かす天華 50g  
 風味豊かないか粉入り天かすにいか天をブレンド。キャノーラ油100%を使用し、マイルドな風味に仕上げました。



50g



120g



特製えび天入り天かす天華 100g

えび天入りで、えびの風味豊か。あげ玉にえび感、うま味をしっかりと効かせ、料理の味に深みをプラスします。



圧倒的なしびれと香り

しびれる辛さの麻辣天かす 30g

様々な料理に加えるだけで、しびれと香りをプラス。ノンフライ製法でサクッと食感。金の太陽花椒使用。



ノンフライ天かす天華 50g

かつおの香りとうま味の効いた天かす。ノンフライ製法により、カロリー25%オフ、脂質70%オフ。





# オタフクのごだわり商品 お好み焼関連商材

専門店の味



山芋パウダー  
8.5g×2

国産の山芋を100%使用し、フリーズドライでパウダーにしました。お好み焼をふっくら仕上げます。

専門店の味



いか天  
30g

広島のお好み焼店で人気のトッピングです。すまめの胸部分のみをローストし、フライしました。

専門店の味



青のり  
2g

国産のすじ青のり100%使用。鮮やかな色味と豊かな香りが特長です。保存に便利なチャック式袋を採用。

専門店の味



かつお粉  
20g

国内製造のかつお節を使用。昔ながらの燻製法による香り高い風味が料理の味を引き立てます。

専門店の味



牛すじコンニャク煮  
80g赤身入

牛すじ肉とコンニャクを甘辛いたれで味付けしました。うどんやカレーなどのトッピングにも。

専門店の味



台湾産 桜えび  
8g

台湾で水揚げされた桜えびを、品質の良いものだけを厳選し、乾燥させた風味豊かな逸品です。

野菜色素を使用した乾燥タイプの紅しょうがです。色々な料理を引き立てます。



乾燥紅しょうが  
10g

## おすすめ売場提案

### お好み焼棚

ソース、粉、その他トッピングが揃う棚をご提案いたします。お買い上げ点数UPとお客様の買い回りのご負担を軽減します。



売り場用の販促物をご用意しております！  
お気軽にお問い合わせください。

### 催事場展開

催事場での陳列により、お祭り感の演出。  
関連商品のみならず、生鮮商品のお買い上げ点数UPも期待できます。



上記売場イラストはイメージ図となっております。

Gochi On ミート

# 秒で



香味野菜 & 粒たまねぎ 190g

10種類の野菜果実を80%使用し、自社日光工場が生野菜から抽出したスープでコクを付与。



詳しくはこちらから



「調理時間が取れない…」 「料理がマンネリになる…」

## \\ こんな時には「秒でディナー」 //

CASE 1



仕事で遅くなった…  
15分でさっと作って、  
子どもにさっと食べてほしいな!

**Point** 焼いたお肉にソースをのせるだけで簡単!  
ごはんや付け合わせの野菜にも合う味わい



チキンソテーのワンプレート



ポークソテーのワンプレート



ごちそう焼鳥丼



冷しゃぶうどん

休日ランチ!  
さっと作って、さっと食べたなら、  
お出かけに行こう!

**Point** ワンボウルで片付けもラクチン

CASE 2



CASE 3



子どもがいつも肉ばかり食べて、  
野菜を残すから、  
まんべんなく食べてほしいな…

**Point** 野菜もりもり食べられるメニュー



豆苗ともやしの豚バラ巻



こねない!包まない!  
スコップ餃子



さっぱりごちそうどんかつ



さっぱりごちそう餃子



さっぱりごちそうからあげ

今日は疲れてご飯を作りたくない…  
とりあえず惣菜買って帰りたいけど、  
また〜って言われそう…

**Point** いつもの惣菜なのに、  
のせるだけでワンランクアップ

CASE 4



CASE 5



急にタダ飯担当に…  
いつもは料理しないから、  
勝手がよく分からない…

**Point** 炊飯器に入れて炊きだけで完成!私でもできる。  
フライパンに材料3つ入れるだけ。包丁も使わずラクチン!



炊飯器で  
カオマンガイ



材料3つの  
簡単ボロネーゼ

# ディナー



瀬戸内レモン&  
粒にんにく  
190g

広島県産レモンの果皮の香りと粒にんにくと  
醤油の風味で、焼いたお肉がくせになる味わいに。

## Gochi On ミート おすすめ売場提案

売場イラスト・チラシ・POPはイメージ図となっております。

精肉・惣菜売り場



エンド・島陳



定番ソース棚





手間と時間を惜しまない、  
おいしさのこだわり



01



### 生の野菜を まるごとそのまま

数種類の香辛料と野菜をまるごと釜で煮出し、素材の持つうま味を引き出します。

02



### 香り豊かな 自家挽き香辛料

工場で自家挽きした香辛料を使用。開封した瞬間に立ち上がる香りを大切にしています。

03



### 自然豊かな 日光の水を使用

日本の名水にも数えられる日光の水を使いソースを仕上げています。

伝統製法でつくる  
昔ながらの味わい。  
酸味と香辛料が効いた  
ユニオンブランドの  
定番商品。



特級  
ウスターソース  
200ml

自家挽きスパイスと生野菜を煮出したスープをベースに使用した、香辛料の香り豊かなウスターソースです。



特級  
中濃ソース  
200ml

特級ウスターソースをベースに野菜や果実、スパイスなどを配合した、フルーティーでスパイスの香りが効いた中濃ソースです。



特級  
とんかつソース  
200ml

特級ウスターソースをベースに、野菜のうま味と自家挽き香辛料を配合した香り豊かなとんかつソースです。

さっぱりなのにスパイシー。新しい味わいのソース。



生ソースウスター  
200ml

加熱処理しない製法で、生野菜・香辛料の風味をそのまま分解・抽出した新感覚のウスターソースです。



生ソース中濃  
200ml

加熱処理しない製法で、生野菜・香辛料の風味をそのまま分解・抽出した新感覚の中濃ソースです。

素材そのもののおいしさを。  
濃厚で優しい味わいのケチャップ。



あらごし完熟ケチャップ  
300g

国産完熟トマト使用。トマトの風味をそのままに、あらごし感が特長のケチャップです。

## 洋食シリーズ



ケチャップ&ソース  
200g

トマトケチャップをベースに香辛料などでソースのおいしさをプラスしました。オムレツ・スパゲティー・ハンバーグなど幅広いメニューにお使いいただけます。



呉海自カレーソース  
200g

広島県呉市内の飲食店で食べられる、呉海上自衛隊のカレーを再現した味をベースとした「カレーソース」です。



ハンバーグソース  
200g

トマトの酸味にりんごの甘味を加えてまろやかに仕上げた、どこか懐かしい味わいのハンバーグソースです。



# あんかけ

シリーズ

だしあんかけのたれ 350g  
 からめるだけでだしの効いた  
 和風あんかけ料理が完成。とろみ調整の  
 手間が省けて味が決まります。

甘酢あんかけのたれ 340g  
 素材に「からめるだけ」で簡単に  
 あんかけ料理ができる!とろみ調整の  
 手間が省けて味が決まります。

## 和のもてなし シリーズ



煮物だし  
 300ml  
 丁寧に釜で取った一番だし使用。  
 熟成本みりんの上品な甘味をきかせ、  
 かつおと昆布のうま味を加えた  
 シンプルな配合で仕上げました。



照り焼きたれ  
 350g  
 素材の味を引き立てる釜で取った  
 昆布だし使用。熟成本みりんと  
 水あめを使い、照りつや良く仕上  
 げました。



海鮮丼たれ  
 300ml  
 丁寧に釜で取った一番だし使用。  
 熟成本みりんの上品な甘味を  
 きかせ、コクのある、まろやかな  
 味わいに仕上げました。

### ご当地シリーズ

広島 辛口  
 つけ麺のたれ  
 330g

醤油ベースにかつおのうま味と唐辛子の辛みを効かせた辛口つけ麺たれ。2倍希釈です。

かつめしのたれ  
 200g

兵庫県加古川市発祥のご当地グルメ。野菜・果実とビーフのうま味が効いた、コクのある濃厚デミグラス風の味わいです。

広島 汁なし  
 担々麺のたれ  
 340g

痺れるような花椒(山椒)の辛さと風味が特長の汁なし担々麺たれです。

チキン南蛮のたれ  
 200g

宮崎県延岡市発祥のご当地グルメ。さっぱりとした味わいの甘酢だれに、食材に絡みやすいとろみをプラスしています。



チヂミのたれ  
 340g

コチジャンと昆布のうま味が特長の韓国風万能調味料、すりごまごま油の風味が効いています。



焼肉大将  
 350g

醤油ベースに味噌の風味とにんにく風味を効かせた焼肉のたれです。野菜炒めにもお使いいただけます。

# おみずに、まじめです。



お多福醸造のサイトがリニューアルしました!

## お酢の正体は水だった!?

お酢の美味しさの決め手は、水と言っても過言ではありません。なぜなら、お酢の93.3%<sup>\*</sup>は水でできているからです。さらに、お多福醸造では、硬度16の軟水を使用することで口当たりがまるやかになり、旨みと甘みのバランスがよいお酢を製造しています。

□ お酢の成分<sup>\*</sup>

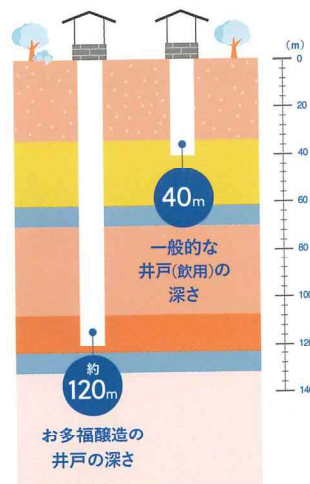


<sup>\*</sup>日本食品標準成分表2020年版(八訂)穀物酢から引用

## 井戸が深いからきれいな水がとれる!

お多福醸造で使用している水は、地下100m・120mと深いところから採水しています。そのため地表の汚れなどが含まれず、美味しい水を使ってお酢を造ることができます。

また分水嶺にほど近い水源なので、生活排水の影響を受けにくく、きれいな水を汲むことができます。



□ おいしい水の指標<sup>※1</sup>

$$OI \text{ 値} = \frac{(Ca + K + SiO_2)}{\text{おいしい成分}} \div \frac{(Mg + SO_4)}{\text{えぐみを感じる成分}} = \underline{2 \text{以上で「おいしい水」のところ、}} \text{大和町のお水はなんと!} \rightarrow \mathbf{51.66}$$

□ 国内産平均との比較<sup>※2</sup>

|                | OI値   | おいしい成分 |      |                  |       | えぐみ等を感じる成分 |                 |      |
|----------------|-------|--------|------|------------------|-------|------------|-----------------|------|
|                |       | Ca     | K    | SiO <sub>2</sub> | 合計    | Mg         | SO <sub>4</sub> | 合計   |
| お多福醸造仕込水       | 51.66 | 6      | 0.86 | 26.2             | 33.06 | 0.49       | 0.15            | 0.64 |
| 国内産平均<br>n=110 | 2.33  | 12     | 1.8  | 27               | 40.8  | 4.5        | 13              | 17.5 |

<sup>※1</sup>「化学と生物 Vol.26, No.1(290号)」おいしく健康な水のミネラルバランス指標 橋本 奨(大阪大学工学部)  
<sup>※2</sup> 熊本の地下水と市販ペットボトル水の水質比較 赤星 博興 末吉 栄志 津留 靖尚 中熊 秀光 田島 幸治

実はこの数字、全国的にみてもかなり凄い数字なんだ!



## だいわ お酢造りに欠かせない環境を求めて、大和町へ

お多福醸造のある広島県三原市大和(だいわ)町の地は広島県のほぼ中央に位置し、山陽と山陰との分水嶺にほど近い標高400~500mの山に囲まれています。

水温が13度の自然水と汚染物質が極めて少ない澄んだ空気、年間平均気温が13度の瀬戸内の温暖な気候に恵まれた環境が、じっくりと酢酸菌を発酵させ、口当たりがまろやかで、風味豊かなお多福のお酢を生み出しています。



### 花崗岩の地質だと、 ほんのり甘みのある水に

大和町周辺の地質は花崗岩(かこうがん)のためえぐみなどを感じるマグネシウムが少なく、水にほんのりと甘みを感じる二酸化ケイ素(シリカ)が含まれているのが特徴です。

### お多福醸造では、自然の恵みを活かし、 継承することに取り組んでいます

資源の再利用

省エネルギー

水質汚濁の防止



## 質にこだわる、技術にこだわるお酢造り

お多福醸造で造られるお酢は、ツンとこないまろやかさが特徴です。

大和町の美味しい天然水と澄んだ空気、匠の技術で一滴一滴ゆくりと仕上げています。

### 表面発酵法(静置発酵法)

酢酸菌の力のみで発酵させる伝統的な製法。

お多福醸造の自然環境や蔵に合わせて育った酢酸菌がゆくりと発酵しています。



コクや旨み、  
香りのある  
お酢に。

### 全面発酵法(深部発酵法)

機械を使って空気を取り込み、酢酸発酵を促します。

静置発酵法よりも短時間で酢ができあがります。



ピュアで  
スッキリとした  
味わいに。



実は! お好みソースの原料にはこだわりのお酢が使われているんだ!

このこだわりのお酢を原材料に使っているからこそ、オタフクお好みソースは甘みが引き立ち、それが美味しさの決め手になっているんだよ!



# OTAFUKU VINEGARS

## らっきょう酢

漬け込むだけでらっきょう漬が手軽にできます。  
他にも青梅、新しょうが、みょうが等幅広くお使いいただけます。

期間限定

期間限定



らっきょう酢  
700ml  
チャック付きパウチ



らっきょう酢  
700ml  
紙パック



らっきょう酢  
1L



らっきょう酢  
1.8L



酸味のきいた  
さっぱり派

甘味 ★★☆☆☆  
酸味 ★★★★★  
コク ★★★★★

なますの酢

500ml・300ml

そのままかけるだけで、素材の持ち味を活かした酢のものをつくれます。きゅうりや大根等に最適です。



濃厚な  
甘味とコク

甘味 ★★★★★☆  
酸味 ★★★★★☆  
コク ★★★★★☆

手軽なボトルタイプ/  
らっきょう酢

500ml

実はらっきょう漬だけじゃない! 漬ける・かける等いろいろな使い方ができる万能酢です。



やさしい  
甘味と酸味

甘味 ★★★★★☆  
酸味 ★★★★★☆  
コク ★★★★★☆

千枚漬の酢

500ml

そのまま漬け込むだけで、千枚漬、酢れんこん、酢ごぼう、しょうが漬などが簡単におつくりいただけます。



醤油のきいた  
コクうま派

甘味 ★★☆☆☆  
酸味 ★★★★★☆  
コク ★★★★★☆

南蛮漬の酢

500ml・300ml

酸味を効かせた、さっぱりした甘さの南蛮漬が手軽につくれます。あじや鶏肉等に最適です。



コクある甘味

甘味 ★★★★★☆  
酸味 ★★★★★☆  
コク ★★★★★☆

たちまちうまい酢

500ml

中四国エリアで好まれる甘味といりこ・かつおだしのほのかな旨味の調味酢。これ1本でたちまち味決まる!



ピクルスの酢

500ml

爽やかな香りとほのかなローズヒップ風味。野菜を漬け込むだけで本格的なピクルスが完成します。



# おまかせ野菜漬の素

**おまかせ野菜漬の素  
醤油&ごま油**  
300ml

お酢と醤油をベースに、ごま油と中華風の旨味を効かせました。野菜を漬けるだけで家族が喜ぶ1品に。

**おまかせ野菜漬の素  
甘旨ヤンニョム**  
300ml

お酢をベースに、にんにくや魚介系の旨味を効かせた甘口ヤンニョム味です。野菜を漬けるだけで家族が喜ぶ1品に。

**おまかせ野菜漬の素  
コク旨みそ**  
300ml

お酢をベースに、味噌のコクとにんにくの風味を効かせました。野菜を漬けるだけで家族が喜ぶ1品に。



01

野菜を漬けるだけで家族が好む  
**やみつき味**



02

簡単つくりおきで  
**副菜の1品ができる**



03

冷蔵庫の余り野菜活用で家庭の  
**食品ロス削減**



04

らっきょうやにんにくなど  
**長期漬けにき**



純米酢が2019年度  
**ザ・広島ブランドに  
認定されました**

ザ・広島ブランドとは、広島ならではの特産品を広島市が認定する制度です。



**純米酢**  
500ml・1L

広島県産のお米を使用し、広島県三原市大和町の軟水と澄んだ空気で仕込んでいます。うま味・コクのあるまろやかな味わいの純米酢です。



**穀物酢**  
500ml・1L

広島県三原市大和町の軟水と澄んだ空気で仕込み、うま味・コクのあるまろやかな味わいの穀物酢です。



**寿し酢**  
300ml・500ml・1L

広島県三原市大和町の軟水と澄んだ空気で仕込んだ醸造酢を使用。誕生以来変わらない甘口の寿し酢です。



**ゆず味付生ぼん酢**  
300ml

徳島県産ゆず果汁と利尻昆布だしをぜいたくにブレンドした、ゆずの香り豊かなぼん酢です。



**味大将  
みりん風調味料**  
1L

米麴の風味とコクが素材の味を引き立てます。風味豊かに照りよく仕上がります。



**純りんご酢**  
500ml

りんご果汁の持つまろやかな酸味と豊かな香りがそのまま活かしたりんご酢です。



**食膳酢りんご**  
500ml

りんご酢にデーツとりんごの果汁を加えて飲みやすくした、希釈タイプの毎日飲めるお酢です。

# デーツ

〈なつめやしの実〉



オタフクソースは1975年から、お好みソースのコク深い甘みを出す原材料としてデーツを使い続けています。今、あらためてそのおいしさと栄養素に目を向け、実のままでも味わっていただこうと、デーツを発売。小さな幸せのひとつのお供になれば幸いです。

## ワンランク上の マajor デーツ

食物繊維  
たっぷり!

コク深い  
自然な甘み

何も加えず  
樹上で  
完熟ドライ



カリウム・マグネシウム

| 100g当たり | デーツ   | ブルーーン | レーズン  |
|---------|-------|-------|-------|
| 食物繊維    | 8.3g  | 7.1g  | 4.1g  |
| カリウム    | 720mg | 730mg | 740mg |
| マグネシウム  | 64mg  | 40mg  | 31mg  |

デーツはオタフク「デーツなつめやしの実」の実測値。  
ブルーーン、レーズンは「日本食品標準成分表2020年版(八訂)」から引用。

オタフクの  
マajor デーツは  
ここがちがう!

### ①大粒で満足!

1粒約5cm  
大粒のマajor種は  
満足感のある食べ応え。

### ②国内検品・包装!

現地で厳選し冷凍輸送した  
デーツを国内で検品、包装、  
加熱加工しています。

### ③上品な甘味!

味わい深い上品な甘さで  
干し芋に似た滋味を  
楽しめます!



デーツ  
なつめやしの実  
150g袋



デーツ  
なつめやしの実  
72g袋



デーツ  
なつめやしの実  
750g袋



ジャパン・フード・セレクション第51回金賞受賞しました!

日本人の繊細な味覚、嗜好性、感性、食文化に配慮した評価がなされ、弊社「デーツなつめやしの実」は品質の高さや大粒で上品な味わいに高い評価をいただきました。

(2022年5月)

# 秋

防災売場、  
スポーツやアウトドア関連に。

販促POP例

非常食おやつに  
**デーツ**を  
ローリングストック!

甘み! 食物繊維とミネラル!  
エネルギーに!

運動後の糖質補給には  
手軽な**デーツ**

otafuku



# 冬

12月2日はデーツの日。  
ボジョレーやクリスマスの  
イベント事の売場に。



# 年間を通して デーツ

のご提案

販促POP例

自然な甘みと 食物繊維  
ヨーグルトに **デーツ** 習慣!

otafuku



新生活の朝食にデーツ。  
デーツは果物であることを訴求し、  
青果売場や、ヨーグルト売り場に。

# 春

販促POP例

毎日一粒、  
デーツで  
夏を元気に

otafuku



冷やしても美味しい。  
初夏は抹茶の季節。  
夏休みフェアや、和菓子フェアなど

# 夏

## おすすめ売場提案

売場イラストはイメージ図となっております。

### 農産かご陳列

かご盛で上質感を演出し露出UP!  
フルーツとの関連陳列で1店舗週販  
9個の販売も。



### お酒との関連陳列

お酒との相性も良いため関連陳列で  
プラス1品提案。価格帯も近く、手  
取りやすい環境に。



### エンド・サイドネット

ナッツなどおつまみ関連とエンド  
展開。サイドネット展開でも露出  
UPにより販売好調。



## 1歳からのシリーズ

素材のやさしい味わいにこだわり、  
お子さまのおいしい笑顔、ママたちの安心を応援します。

特定原材料  
**8品目**  
不使用

1歳からのお好みソース 200g  
10種の野菜・果実を70%以上配合。野菜・果実の自然な甘さでやさしい味わいのソースです。

1歳からのケチャップソース 200g  
トマト、にんじん、プルーンを含む、7種の野菜・果実が  
つまったまろやかなソースです。

- ✓ 野菜・果実の自然な味わい
- ✓ まろやかな口当たり

- ✓ 野菜・果実の素材を生かした味わい
- ✓ 酸味をおさえた配合



1歳からの  
うどんだし  
200g

鰹と昆布の旨味が効いたうどんだし。麺に絡みやすいとろみ付。野菜の甘味や旨味をほかに加えています。



1歳からの  
デミグラスソース  
200g

トマト、玉ねぎ、にんじんをソース全重量の80%配合した、お肉料理に最適なソースです。



1歳からの  
カレー味ソース  
200g

辛味の香辛料をほとんど使用せず、かぼちゃを配合したやさしい甘口のカレー味ソースです。



1歳からの  
ノンエッグマヨ  
210g

卵を使用していないマヨネーズタイプ調味料。お子さまにも食べやすいように酸味を抑えたまろやかな甘口タイプです。

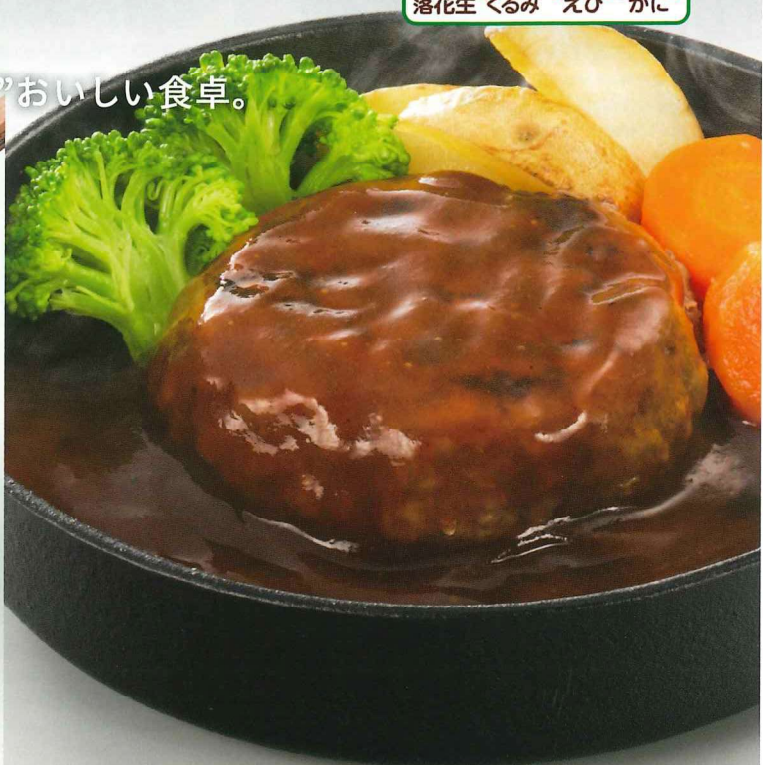


1歳からの  
お好み焼粉 米粉  
200g

米粉でつくったお好み焼粉。シンプルな配合で素材の味を活かしています。

# KAKOMUごはんシリーズ

家族みんなの悩みを解決。笑顔で“かこむ”おいしい食卓。



お好み焼・たこ焼の素  
2人前

卵・乳・小麦を使わず、粉を溶く水の量を変えることでお好み焼もしくはたこ焼が出来ます。広島県産うるち米を主原料とした米粉のミックス粉と、やさしいあじわいの特製ソースのセットです。



ハンバーグの素  
4人前

卵・乳・小麦を使わず煮込みハンバーグが出来ます。肉の臭みを消す混ぜ込み用ソースと、デミグラス風の味わいに仕上がる煮込み用ソースのセットです。

## お多福グループ特定原材料不使用シリーズ

「離乳食のあとも安心できるものを使いたい!」「家族みんなで同じメニューを囲みたい!」といったお客様の声から生まれたこちらのシリーズは、食物アレルギーのあるお子さまやご家族へ「家族みんなで一緒に食事をする楽しさ」をお届けします。各商品を使用したレシピも紹介しております。



|  |  |  |
|--|--|--|
| <p><b>お好みソース</b></p>   | <p><b>お好みソース 500g</b></p>  <p>4 970077 101138</p> <p>内容量…500g 入数…12<br/>         希望小売価格…440円 賞味期間…開栓前25ヶ月▲<br/>         商品重量…530g 商品サイズ…82×56×198mm<br/>         ケース重量…6.6kg ケースサイズ…334×166×206mm<br/>         商品コード…100113 ITFコード…14970077101135</p>           | <p><b>お好みソース 300g</b></p>  <p>4 970077 101350</p> <p>内容量…300g 入数…12<br/>         希望小売価格…298円 賞味期間…開栓前25ヶ月▲<br/>         商品重量…323g 商品サイズ…60×50×178mm<br/>         ケース重量…4.1kg ケースサイズ…264×153×188mm<br/>         商品コード…120155 ITFコード…14970077101357</p>         |
| <p><b>お好みソース 200g</b></p>  <p>4 970077 182984</p> <p>内容量…200g 入数…12<br/>         希望小売価格…240円 賞味期間…開栓前25ヶ月▲<br/>         商品重量…220g 商品サイズ…55×43×149mm<br/>         ケース重量…2.8kg ケースサイズ…238×140×174mm<br/>         商品コード…120150 ITFコード…14970077182981</p>           | <p><b>お好みソース 1150g</b></p>  <p>4 970077 101428</p> <p>内容量…1150g 入数…12<br/>         希望小売価格…718円 賞味期間…開栓前25ヶ月▲<br/>         商品重量…1198g 商品サイズ…88×88×240mm<br/>         ケース重量…14.9kg ケースサイズ…364×277×250mm<br/>         商品コード…120170 ITFコード…14970077101425</p>       | <p><b>コクと旨みのお好みソース 500g</b></p>  <p>4 970077 177164</p> <p>内容量…500g 入数…12<br/>         希望小売価格…440円 賞味期間…開栓前25ヶ月▲<br/>         商品重量…530g 商品サイズ…82×56×198mm<br/>         ケース重量…6.6kg ケースサイズ…334×166×206mm<br/>         商品コード…160763 ITFコード…14970077177161</p>   |
| <p><b>お好み焼たべたい! お好みソース 300g</b></p>  <p>4 970077 183936</p> <p>内容量…300g 入数…12<br/>         希望小売価格…298円 賞味期間…開栓前25ヶ月▲<br/>         商品重量…323g 商品サイズ…60×50×178mm<br/>         ケース重量…4.1kg ケースサイズ…264×153×188mm<br/>         商品コード…176770 ITFコード…14970077183933</p> | <p><b>お好みソース大人の辛口 300g</b></p>  <p>4 970077 183929</p> <p>内容量…300g 入数…12<br/>         希望小売価格…298円 賞味期間…開栓前25ヶ月▲<br/>         商品重量…323g 商品サイズ…60×50×178mm<br/>         ケース重量…4.1kg ケースサイズ…264×153×188mm<br/>         商品コード…176670 ITFコード…14970077183926</p>      | <p><b>お好みソースガーリーカリー 300g</b></p>  <p>4 970077 203894</p> <p>内容量…300g 入数…12<br/>         希望小売価格…450円 賞味期間…開栓前13ヶ月▲<br/>         商品重量…323g 商品サイズ…60×50×178mm<br/>         ケース重量…4.1kg ケースサイズ…264×153×188mm<br/>         商品コード…154162 ITFコード…14970077203891</p>  |
| <p><b>お好みソース塩分50%オフ 300g</b></p>  <p>4 970077 208455</p> <p>内容量…300g 入数…12<br/>         希望小売価格…338円 賞味期間…開栓前25ヶ月▲<br/>         商品重量…323g 商品サイズ…60×50×178mm<br/>         ケース重量…4.1kg ケースサイズ…264×153×188mm<br/>         商品コード…164666 ITFコード…14970077208452</p>  | <p><b>お好みソース糖類70%オフ 200g</b></p>  <p>4 970077 196301</p> <p>内容量…200g 入数…12<br/>         希望小売価格…330円 賞味期間…開栓前25ヶ月▲<br/>         商品重量…220g 商品サイズ…55×43×149mm<br/>         ケース重量…2.8kg ケースサイズ…238×140×174mm<br/>         商品コード…195070 ITFコード…14970077196308</p>  | <p><b>お好みソース野菜と果実 200g</b></p>  <p>4 970077 208448</p> <p>内容量…200g 入数…12<br/>         希望小売価格…330円 賞味期間…開栓前25ヶ月▲<br/>         商品重量…220g 商品サイズ…55×43×149mm<br/>         ケース重量…2.8kg ケースサイズ…238×140×174mm<br/>         商品コード…164555 ITFコード…14970077208445</p>  |
| <p><b>焼そばソース</b></p>   | <p><b>焼そばソース 500g</b></p>  <p>4 970077 127015</p> <p>内容量…500g 入数…12<br/>         希望小売価格…440円 賞味期間…開栓前25ヶ月▲<br/>         商品重量…530g 商品サイズ…82×56×198mm<br/>         ケース重量…6.6kg ケースサイズ…334×166×206mm<br/>         商品コード…158873 ITFコード…14970077127012</p>         | <p><b>焼そばソース 300g</b></p>  <p>4 970077 127022</p> <p>内容量…300g 入数…12<br/>         希望小売価格…298円 賞味期間…開栓前25ヶ月▲<br/>         商品重量…323g 商品サイズ…60×50×178mm<br/>         ケース重量…4.1kg ケースサイズ…264×153×188mm<br/>         商品コード…158862 ITFコード…14970077127029</p>       |
| <p><b>塩焼そばソース 280g</b></p>  <p>4 970077 207502</p> <p>内容量…280g 入数…12<br/>         希望小売価格…298円 賞味期間…開栓前25ヶ月▲<br/>         商品重量…303g 商品サイズ…60×50×178mm<br/>         ケース重量…3.9kg ケースサイズ…264×153×188mm<br/>         商品コード…493039 ITFコード…14970077207509</p>        | <p><b>にんにくマシマシ焼そばソース 200g</b></p>  <p>4 970077 207519</p> <p>内容量…200g 入数…12<br/>         希望小売価格…270円 賞味期間…開栓前25ヶ月▲<br/>         商品重量…220g 商品サイズ…55×43×149mm<br/>         ケース重量…2.8kg ケースサイズ…238×140×174mm<br/>         商品コード…162555 ITFコード…14970077207516</p> | <p><b>濃厚甘口焼そばソース 1食分</b></p>  <p>4 970077 187415</p> <p>内容量…50g 入数…100<br/>         希望小売価格…83円 賞味期間…開封前10ヶ月<br/>         商品重量…51g 商品サイズ…80×110mm<br/>         ケース重量…5.3kg ケースサイズ…366×191×135mm<br/>         商品コード…183882 ITFコード…14970077187412</p>          |
| <p><b>たこ焼ソース</b></p>   | <p><b>たこ焼ソース 300g</b></p>  <p>4 970077 106751</p> <p>内容量…300g 入数…12<br/>         希望小売価格…298円 賞味期間…開栓前25ヶ月▲<br/>         商品重量…323g 商品サイズ…60×50×178mm<br/>         ケース重量…4.1kg ケースサイズ…264×153×188mm<br/>         商品コード…138440 ITFコード…14970077106758</p>         | <p><b>だしと醤油のたこ焼ソース 300g</b></p>  <p>4 970077 189129</p> <p>内容量…300g 入数…12<br/>         希望小売価格…298円 賞味期間…開栓前25ヶ月▲<br/>         商品重量…323g 商品サイズ…60×50×178mm<br/>         ケース重量…4.1kg ケースサイズ…264×153×188mm<br/>         商品コード…158162 ITFコード…14970077189126</p> |


|  |   |   |
|--|---|---|
| <p><b>その他ソース</b></p>   | <p><b>お肉にのせるソース 瀬戸内レモン&amp;粒にんにく 190g</b></p>  <p>4 970077 206413</p> <p>内容量……190g 入数………12<br/>                 希望小売価格…250円 賞味期間………開栓前 13ヶ月▲<br/>                 商品重量………210g 商品サイズ………55×43×149mm<br/>                 ケース重量………2.7kg ケースサイズ… 238×140×174mm<br/>                 商品コード…160156 ITFコード………14970077206410</p> | <p><b>お肉にのせるソース 香味野菜&amp;粒たまねぎ 190g</b></p>  <p>4 970077 206420</p> <p>内容量……190g 入数………12<br/>                 希望小売価格…250円 賞味期間………開栓前 13ヶ月▲<br/>                 商品重量………210g 商品サイズ………55×43×149mm<br/>                 ケース重量………2.7kg ケースサイズ… 238×140×174mm<br/>                 商品コード…160656 ITFコード………14970077206427</p> |
| <p><b>キャンプソース山椒ピリリ 310g</b></p>  <p>4 970077 204914</p> <p>内容量………310g 入数………12<br/>                 希望小売価格…450円 賞味期間………開栓前 13ヶ月▲<br/>                 商品重量………333g 商品サイズ………60×50×178mm<br/>                 ケース重量………4.2kg ケースサイズ…264×153×188mm<br/>                 商品コード…486662 ITFコード………14970077204911</p>    | <p><b>ケチャップ&amp;ソース 200g</b></p>  <p>4 970077 189082</p> <p>内容量………200g 入数………12<br/>                 希望小売価格…228円 賞味期間………開栓前 19ヶ月▲<br/>                 商品重量………220g 商品サイズ………55×43×149mm<br/>                 ケース重量………2.8kg ケースサイズ… 238×140×174mm<br/>                 商品コード…304006 ITFコード………14970077189089</p>             | <p><b>呉海自カレーソース 200g</b></p>  <p>4 970077 189112</p> <p>内容量………200g 入数………12<br/>                 希望小売価格…228円 賞味期間………開栓前 25ヶ月▲<br/>                 商品重量………220g 商品サイズ………55×43×149mm<br/>                 ケース重量………2.8kg ケースサイズ… 238×140×174mm<br/>                 商品コード…460056 ITFコード………14970077189119</p>               |
| <p><b>ハンバーグソース 200g</b></p>  <p>4 970077 189136</p> <p>内容量………200g 入数………12<br/>                 希望小売価格…228円 賞味期間………開栓前 13ヶ月▲<br/>                 商品重量………220g 商品サイズ………55×43×149mm<br/>                 ケース重量………2.8kg ケースサイズ… 238×140×174mm<br/>                 商品コード…187156 ITFコード………14970077189133</p>       | <p><b>たれ・だし</b></p>   |   |
| <p><b>甘酢あんかけのたれ 340g</b></p>  <p>4 970077 143022</p> <p>内容量………340g 入数………12<br/>                 希望小売価格…393円 賞味期間………開栓前 24ヶ月<br/>                 商品重量………366g 商品サイズ………68×45×164mm<br/>                 ケース重量………4.6kg ケースサイズ…288×148×173mm<br/>                 商品コード…402977 ITFコード………14970077143029</p>      | <p><b>煮物だし 300ml</b></p>  <p>4 970077 194451</p> <p>内容量………300ml 入数………12<br/>                 希望小売価格…398円 賞味期間………開栓前 24ヶ月<br/>                 商品重量………387g 商品サイズ………60×60×166mm<br/>                 ケース重量………4.8kg ケースサイズ…256×191×175mm<br/>                 商品コード…753766 ITFコード………14970077194458</p>                    | <p><b>照り焼きたれ 350g</b></p>  <p>4 970077 194437</p> <p>内容量………350g 入数………12<br/>                 希望小売価格…398円 賞味期間………開栓前 24ヶ月<br/>                 商品重量………375g 商品サイズ………60×60×166mm<br/>                 ケース重量………4.7kg ケースサイズ…256×191×175mm<br/>                 商品コード…448166 ITFコード………14970077194434</p>                  |
| <p><b>海鮮丼たれ 300ml</b></p>  <p>4 970077 194444</p> <p>内容量………300ml 入数………12<br/>                 希望小売価格…398円 賞味期間………開栓前 24ヶ月<br/>                 商品重量………382g 商品サイズ………60×60×166mm<br/>                 ケース重量………4.8kg ケースサイズ…256×191×175mm<br/>                 商品コード…448266 ITFコード………14970077194441</p>        | <p><b>広島 辛口つけ麺のたれ 330g</b></p>  <p>4 970077 194413</p> <p>内容量………330g 入数………12<br/>                 希望小売価格…392円 賞味期間………開栓前 12ヶ月<br/>                 商品重量………355g 商品サイズ………60×60×166mm<br/>                 ケース重量………4.5kg ケースサイズ…256×191×175mm<br/>                 商品コード…440666 ITFコード………14970077194410</p>               | <p><b>広島 汁なし担々麺のたれ 340g</b></p>  <p>4 970077 194406</p> <p>内容量………340g 入数………12<br/>                 希望小売価格…513円 賞味期間………開栓前 12ヶ月<br/>                 商品重量………365g 商品サイズ………60×60×166mm<br/>                 ケース重量………4.6kg ケースサイズ…256×191×175mm<br/>                 商品コード…439666 ITFコード………14970077194403</p>            |
| <p><b>かつめしのたれ 200g</b></p>  <p>4 970077 184766</p> <p>内容量………200g 入数………20 (5×4)<br/>                 希望小売価格…298円 賞味期間………開栓前 12ヶ月<br/>                 商品重量………206g 商品サイズ………110×50×180mm<br/>                 ケース重量………4.7kg ケースサイズ…315×227×192mm<br/>                 商品コード…459541 ITFコード………14970077184763</p> | <p><b>チキン南蛮のたれ 200g</b></p>  <p>4 970077 184773</p> <p>内容量………200g 入数………20 (5×4)<br/>                 希望小売価格…298円 賞味期間………開栓前 12ヶ月<br/>                 商品重量………206g 商品サイズ………110×50×180mm<br/>                 ケース重量………4.7kg ケースサイズ…315×227×192mm<br/>                 商品コード…414856 ITFコード………14970077184770</p>           | <p><b>チヂミのたれ 340g</b></p>  <p>4 970077 170738</p> <p>内容量………340g 入数………12<br/>                 希望小売価格…403円 賞味期間………開栓前 24ヶ月<br/>                 商品重量………366g 商品サイズ………68×45×164mm<br/>                 ケース重量………4.6kg ケースサイズ…288×148×173mm<br/>                 商品コード…420037 ITFコード………14970077170735</p>                  |
| <p><b>焼肉大将 350g</b></p>  <p>4 970077 194390</p> <p>内容量………350g 入数………12<br/>                 希望小売価格…480円 賞味期間………開栓前 18ヶ月<br/>                 商品重量………375g 商品サイズ………60×60×166mm<br/>                 ケース重量………4.7kg ケースサイズ…256×191×175mm<br/>                 商品コード…400120 ITFコード………14970077194397</p>           | <p><b>ユニオンシリーズ</b></p>  |   |
| <p><b>特級ウスターソース 200ml</b></p>  <p>4 970077 197636</p> <p>内容量………200ml 入数………12<br/>                 希望小売価格…418円 賞味期間………開栓前 37ヶ月▲<br/>                 商品重量………434g 商品サイズ………47×47×188mm<br/>                 ケース重量………5.4kg ケースサイズ…210×158×198mm<br/>                 商品コード…350430 ITFコード………14970077197633</p> |   |   |

|  |  |  |
|--|--|--|
| <p><b>特級中濃ソース 200ml</b></p>  <p>4 970077 197643</p> <p>内容量……200ml 入数……12<br/>                 希望小売価格…418円 賞味期間……開栓前 37ヶ月▲<br/>                 商品重量……432g 商品サイズ……47×47×188mm<br/>                 ケース重量……5.3kg ケースサイズ…210×158×198mm<br/>                 商品コード…350431 ITFコード……14970077197640</p>        | <p><b>特級とんかつソース 200ml</b></p>  <p>4 970077 197650</p> <p>内容量……200ml 入数……12<br/>                 希望小売価格…418円 賞味期間……開栓前 37ヶ月▲<br/>                 商品重量……432g 商品サイズ……47×47×188mm<br/>                 ケース重量……5.3kg ケースサイズ…210×158×198mm<br/>                 商品コード…350432 ITFコード……14970077197657</p>          | <p><b>生ソースウスター 200ml</b></p>  <p>4 970077 197667</p> <p>内容量……200ml 入数……12<br/>                 希望小売価格…398円 賞味期間……開栓前 25ヶ月▲<br/>                 商品重量……434g 商品サイズ……47×47×188mm<br/>                 ケース重量……5.4kg ケースサイズ…210×158×198mm<br/>                 商品コード…350433 ITFコード……14970077197664</p>       |
| <p><b>生ソース中濃 200ml</b></p>  <p>4 970077 197674</p> <p>内容量……200ml 入数……12<br/>                 希望小売価格…398円 賞味期間……開栓前 25ヶ月▲<br/>                 商品重量……438g 商品サイズ……47×47×188mm<br/>                 ケース重量……5.4kg ケースサイズ…210×158×198mm<br/>                 商品コード…350434 ITFコード……14970077197671</p>         | <p><b>あらごし完熟ケチャップ 300g</b></p>  <p>4 970077 197698</p> <p>内容量……300g 入数……12<br/>                 希望小売価格…498円 賞味期間……開栓前 25ヶ月▲<br/>                 商品重量……494g 商品サイズ……66×66×130mm<br/>                 ケース重量……6.1kg ケースサイズ…286×215×141mm<br/>                 商品コード…350436 ITFコード……14970077197695</p>          | <p><b>アレルギー対応商品</b></p>  |
| <p><b>1歳からのお好みソース 200g</b></p>  <p>4 970077 189143</p> <p>内容量……200g 入数……12<br/>                 希望小売価格…328円 賞味期間……開栓前 13ヶ月▲<br/>                 商品重量……220g 商品サイズ……55×43×149mm<br/>                 ケース重量……2.8kg ケースサイズ…238×140×174mm<br/>                 商品コード…187256 ITFコード……14970077189140</p>      | <p><b>1歳からのケチャップソース 200g</b></p>  <p>4 970077 189099</p> <p>内容量……200g 入数……12<br/>                 希望小売価格…328円 賞味期間……開栓前 13ヶ月▲<br/>                 商品重量……220g 商品サイズ……55×43×149mm<br/>                 ケース重量……2.8kg ケースサイズ…238×140×174mm<br/>                 商品コード…304206 ITFコード……14970077189096</p>        |  |
| <p><b>1歳からのデミグラス風ソース 200g</b></p>  <p>4 970077 197551</p> <p>内容量……200g 入数……12<br/>                 希望小売価格…328円 賞味期間……開栓前 13ヶ月▲<br/>                 商品重量……220g 商品サイズ……55×43×149mm<br/>                 ケース重量……2.8kg ケースサイズ…238×140×174mm<br/>                 商品コード…187470 ITFコード……14970077197558</p> | <p><b>1歳からのカレー味ソース 200g</b></p>  <p>4 970077 197568</p> <p>内容量……200g 入数……12<br/>                 希望小売価格…328円 賞味期間……開栓前 13ヶ月▲<br/>                 商品重量……220g 商品サイズ……55×43×149mm<br/>                 ケース重量……2.8kg ケースサイズ…238×140×174mm<br/>                 商品コード…459770 ITFコード……14970077197565</p>       | <p><b>1歳からのノンエッグマヨ 210g</b></p>  <p>4 970077 206352</p> <p>内容量……210g 入数……12<br/>                 希望小売価格…380円 賞味期間……開栓前 6ヶ月<br/>                 商品重量……230g 商品サイズ……62×44×172mm<br/>                 ケース重量……3.0kg ケースサイズ…252×146×185mm<br/>                 商品コード…813670 ITFコード……14970077206359</p>     |
| <p><b>1歳からのお好み焼粉 200g</b></p>  <p>4 950612 203794</p> <p>内容量……200g 入数……20<br/>                 希望小売価格…237円 賞味期間……開封前 12ヶ月<br/>                 商品重量……205g 商品サイズ……140×20×210mm<br/>                 ケース重量……4.4kg ケースサイズ…327×207×170mm<br/>                 商品コード…828101 ITFコード……14950612203791</p>     | <p><b>お好み焼たこ焼の素 2人前 特定原材料不使用</b></p>  <p>4 950612 491733</p> <p>内容量……2人前 入数……10<br/>                 希望小売価格…408円 賞味期間……開封前 10ヶ月<br/>                 商品重量……223g 商品サイズ……160×30×240mm<br/>                 ケース重量……2.5kg ケースサイズ…303×178×222mm<br/>                 商品コード…826705 ITFコード……14950612491730</p>   | <p><b>ハンバーグの素 4人前 特定原材料不使用</b></p>  <p>4 970077 192631</p> <p>内容量……4人前 入数……10<br/>                 希望小売価格…408円 賞味期間……開封前 10ヶ月<br/>                 商品重量……194g 商品サイズ……160×30×240mm<br/>                 ケース重量……2.2kg ケースサイズ…303×178×222mm<br/>                 商品コード…195555 ITFコード……14970077192638</p> |
| <p><b>酢</b></p>  | <p><b>らっきょう酢 1.8L</b></p>  <p>4 970077 207120</p> <p>内容量……1.8L 入数……6<br/>                 希望小売価格…912円 賞味期間……開栓前 25ヶ月▲<br/>                 商品重量……2292g 商品サイズ……107×107×321mm<br/>                 ケース重量……14.2kg ケースサイズ…336×224×330mm<br/>                 商品コード…200712 ITFコード……14970077207127</p>          | <p><b>らっきょう酢 1L</b></p>  <p>4 970077 207113</p> <p>内容量……1L 入数……12<br/>                 希望小売価格…518円 賞味期間……開栓前 25ヶ月▲<br/>                 商品重量……1270g 商品サイズ……84×84×275mm<br/>                 ケース重量……15.7kg ケースサイズ…355×264×280mm<br/>                 商品コード…200711 ITFコード……14970077207110</p>           |
| <p><b>らっきょう酢 700ml紙パック</b></p>  <p>4 970077 207106</p> <p>内容量……700ml 入数……15<br/>                 希望小売価格…398円 賞味期間……開封前 25ヶ月▲<br/>                 商品重量……887g 商品サイズ……96×64×142mm<br/>                 ケース重量……13.8kg ケースサイズ…354×311×155mm<br/>                 商品コード…200710 ITFコード……14970077207103</p>  | <p><b>らっきょう酢 700mlチャック付きパウチ</b></p>  <p>4 970077 186180</p> <p>内容量……700ml 入数……10<br/>                 希望小売価格…572円 賞味期間……開封前 13ヶ月▲<br/>                 商品重量……881g 商品サイズ……198×70×298mm<br/>                 ケース重量……9.4kg ケースサイズ…350×262×316mm<br/>                 商品コード…200733 ITFコード……14970077186187</p> | <p><b>らっきょう酢 500ml</b></p>  <p>4 970077 174736</p> <p>内容量……500ml 入数……12<br/>                 希望小売価格…388円 賞味期間……開栓前 25ヶ月▲<br/>                 商品重量……645g 商品サイズ……80×53×191mm<br/>                 ケース重量……8.0kg ケースサイズ…336×172×200mm<br/>                 商品コード…200730 ITFコード……14970077174733</p>       |



|   |  |   |
|---|--|---|
| <p><b>なますの酢 500ml</b></p>   <p>内容量.....500ml 入数.....12<br/>                 希望小売価格...388円 賞味期間.....開栓前 25ヶ月▲<br/>                 商品重量.....595g 商品サイズ.....80×53×190mm<br/>                 ケース重量.....7.4kg ケースサイズ...336×172×200mm<br/>                 商品コード...204135 ITFコード.....14970077103948</p>               | <p><b>なますの酢 300ml</b></p>   <p>内容量.....300ml 入数.....12<br/>                 希望小売価格...313円 賞味期間.....開栓前 25ヶ月▲<br/>                 商品重量.....363g 商品サイズ.....68×45×164mm<br/>                 ケース重量.....4.5kg ケースサイズ...288×148×173mm<br/>                 商品コード...204137 ITFコード.....14970077118300</p>                | <p><b>南蛮漬の酢 500ml</b></p>   <p>内容量.....500ml 入数.....12<br/>                 希望小売価格...388円 賞味期間.....開栓前 25ヶ月▲<br/>                 商品重量.....599g 商品サイズ.....80×53×191mm<br/>                 ケース重量.....7.4kg ケースサイズ...336×172×200mm<br/>                 商品コード...206335 ITFコード.....14970077103931</p>             |
| <p><b>南蛮漬の酢 300ml</b></p>   <p>内容量.....300ml 入数.....12<br/>                 希望小売価格...313円 賞味期間.....開栓前 25ヶ月▲<br/>                 商品重量.....364g 商品サイズ.....68×45×165mm<br/>                 ケース重量.....4.6kg ケースサイズ...288×148×173mm<br/>                 商品コード...206337 ITFコード.....14970077118317</p>               | <p><b>千枚漬の酢 500ml</b></p>   <p>内容量.....500ml 入数.....12<br/>                 希望小売価格...388円 賞味期間.....開栓前 25ヶ月▲<br/>                 商品重量.....607g 商品サイズ.....80×53×191mm<br/>                 ケース重量.....7.5kg ケースサイズ...336×172×200mm<br/>                 商品コード...217835 ITFコード.....14970077190320</p>                | <p><b>たちまちうまい酢 500ml</b></p>   <p>内容量.....500ml 入数.....12<br/>                 希望小売価格...362円 賞味期間.....開栓前 13ヶ月▲<br/>                 商品重量.....664g 商品サイズ.....80×53×191mm<br/>                 ケース重量.....8.2kg ケースサイズ...336×172×200mm<br/>                 商品コード...235873 ITFコード.....14970077203877</p>          |
| <p><b>ピクルスの酢 500ml</b></p>   <p>内容量.....500ml 入数.....12<br/>                 希望小売価格...388円 賞味期間.....開栓前 25ヶ月▲<br/>                 商品重量.....611g 商品サイズ.....80×53×191mm<br/>                 ケース重量.....7.6kg ケースサイズ...336×172×200mm<br/>                 商品コード...225035 ITFコード.....14970077181427</p>              | <p><b>おまかせ野菜漬の素 醤油&amp;ごま油 300ml</b></p>   <p>内容量.....300ml 入数.....12<br/>                 希望小売価格...300円 賞味期間.....開栓前 13ヶ月▲<br/>                 商品重量.....376g 商品サイズ.....68×45×165mm<br/>                 ケース重量.....4.7kg ケースサイズ...288×148×173mm<br/>                 商品コード...237174 ITFコード.....14970077205611</p> | <p><b>おまかせ野菜漬の素 甘旨ヤンニョム 300ml</b></p>   <p>内容量.....300ml 入数.....12<br/>                 希望小売価格...300円 賞味期間.....開栓前 13ヶ月▲<br/>                 商品重量.....383g 商品サイズ.....68×45×165mm<br/>                 ケース重量.....4.8kg ケースサイズ...288×148×173mm<br/>                 商品コード...238174 ITFコード.....14970077205628</p> |
| <p><b>おまかせ野菜漬の素 コク旨みそ 300ml</b></p>   <p>内容量.....300ml 入数.....12<br/>                 希望小売価格...300円 賞味期間.....開栓前 13ヶ月▲<br/>                 商品重量.....367g 商品サイズ.....68×45×165mm<br/>                 ケース重量.....4.6kg ケースサイズ...288×148×173mm<br/>                 商品コード...239174 ITFコード.....14970077205635</p> | <p><b>純米酢 1L</b></p>   <p>内容量.....1L 入数.....12<br/>                 希望小売価格...530円 賞味期間.....開栓前 25ヶ月▲<br/>                 商品重量.....1071g 商品サイズ.....84×84×271mm<br/>                 ケース重量.....13.3kg ケースサイズ...355×264×280mm<br/>                 商品コード...200145 ITFコード.....14970077188822</p>                  | <p><b>純米酢 500ml</b></p>   <p>内容量.....500ml 入数.....12<br/>                 希望小売価格...323円 賞味期間.....開栓前 25ヶ月▲<br/>                 商品重量.....546g 商品サイズ.....72×72×190mm<br/>                 ケース重量.....6.8kg ケースサイズ...312×231×200mm<br/>                 商品コード...200139 ITFコード.....14970077194328</p>           |
| <p><b>穀物酢 1L</b></p>   <p>内容量.....1L 入数.....12<br/>                 希望小売価格...333円 賞味期間.....開栓前 25ヶ月▲<br/>                 商品重量.....1068g 商品サイズ.....84×84×271mm<br/>                 ケース重量.....13.3kg ケースサイズ...355×264×280mm<br/>                 商品コード...200345 ITFコード.....14970077188839</p>                 | <p><b>穀物酢 500ml</b></p>   <p>内容量.....500ml 入数.....12<br/>                 希望小売価格...200円 賞味期間.....開栓前 25ヶ月▲<br/>                 商品重量.....544g 商品サイズ.....72×72×190mm<br/>                 ケース重量.....6.8kg ケースサイズ...312×231×200mm<br/>                 商品コード...200339 ITFコード.....14970077194335</p>              | <p><b>純りんご酢 500ml</b></p>   <p>内容量.....500ml 入数.....12<br/>                 希望小売価格...463円 賞味期間.....開栓前 25ヶ月▲<br/>                 商品重量.....546g 商品サイズ.....72×72×190mm<br/>                 ケース重量.....6.8kg ケースサイズ...312×231×200mm<br/>                 商品コード...200539 ITFコード.....14970077194342</p>         |
| <p><b>寿し酢 1L</b></p>   <p>内容量.....1L 入数.....12<br/>                 希望小売価格...640円 賞味期間.....開栓前 25ヶ月▲<br/>                 商品重量.....1363g 商品サイズ.....84×84×271mm<br/>                 ケース重量.....16.8kg ケースサイズ...355×264×280mm<br/>                 商品コード...200645 ITFコード.....14970077188846</p>                 | <p><b>寿し酢 500ml</b></p>   <p>内容量.....500ml 入数.....12<br/>                 希望小売価格...380円 賞味期間.....開栓前 25ヶ月▲<br/>                 商品重量.....692g 商品サイズ.....72×72×190mm<br/>                 ケース重量.....8.6kg ケースサイズ...312×231×200mm<br/>                 商品コード...200636 ITFコード.....14970077194366</p>              | <p><b>寿し酢 300ml</b></p>   <p>内容量.....300ml 入数.....12<br/>                 希望小売価格...278円 賞味期間.....開栓前 25ヶ月▲<br/>                 商品重量.....418g 商品サイズ.....60×60×166mm<br/>                 ケース重量.....5.2kg ケースサイズ...256×191×175mm<br/>                 商品コード...200666 ITFコード.....14970077194359</p>           |
| <p><b>ゆず味付生ぼん酢 300ml</b></p>   <p>内容量.....300ml 入数.....12<br/>                 希望小売価格...598円 賞味期間.....開栓前 13ヶ月▲<br/>                 商品重量.....365g 商品サイズ.....60×60×166mm<br/>                 ケース重量.....4.6kg ケースサイズ...256×191×175mm<br/>                 商品コード...201020 ITFコード.....14970077194373</p>        | <p><b>味大将みりん風調味料 1L</b></p>   <p>内容量.....1L 入数.....12<br/>                 希望小売価格...672円 賞味期間.....開栓前 13ヶ月▲<br/>                 商品重量.....1312g 商品サイズ.....84×84×271mm<br/>                 ケース重量.....16.2kg ケースサイズ...355×264×280mm<br/>                 商品コード...700109 ITFコード.....14970077701090</p>           | <p><b>食膳酢りんご 500ml</b></p>   <p>内容量.....500ml 入数.....12<br/>                 希望小売価格...563円 賞味期間.....開栓前 13ヶ月▲<br/>                 商品重量.....598g 商品サイズ.....80×53×190mm<br/>                 ケース重量.....7.4kg ケースサイズ...336×172×200mm<br/>                 商品コード...290330 ITFコード.....14970077180499</p>        |

**デーツ**



●

**デーツなつめやしの実 150g**



●

4 970077 195274

|        |        |        |                |
|--------|--------|--------|----------------|
| 内容量    | 150g   | 入数     | 10             |
| 希望小売価格 | 860円   | 賞味期間   | 開封前 18ヶ月       |
| 商品重量   | 155g   | 商品サイズ  | 145×30×210mm   |
| ケース重量  | 1.7kg  | ケースサイズ | 270×155×181mm  |
| 商品コード  | 825615 | ITFコード | 14970077195271 |

**デーツなつめやしの実 72g**



●

4 970077 199685

|        |        |        |                |
|--------|--------|--------|----------------|
| 内容量    | 72g    | 入数     | 10             |
| 希望小売価格 | 500円   | 賞味期間   | 開封前 18ヶ月       |
| 商品重量   | 77g    | 商品サイズ  | 145×22×165mm   |
| ケース重量  | 0.9kg  | ケースサイズ | 210×155×160mm  |
| 商品コード  | 825625 | ITFコード | 14970077199682 |

**デーツなつめやしの実 750g**



●

4 970077 204303

|        |        |        |                |
|--------|--------|--------|----------------|
| 内容量    | 750g   | 入数     | 10             |
| 希望小売価格 | 3430円  | 賞味期間   | 開封前 18ヶ月       |
| 商品重量   | 765.5g | 商品サイズ  | 220×40×300mm   |
| ケース重量  | 8.3kg  | ケースサイズ | 401×326×254mm  |
| 商品コード  | 825635 | ITFコード | 14970077204300 |

**こだわりセット**

**お好み焼こだわりセット 4人前**



●

4 950612 491047

|        |        |        |                |
|--------|--------|--------|----------------|
| 内容量    | 4人前    | 入数     | 12             |
| 希望小売価格 | 498円   | 賞味期間   | 開封前 9ヶ月▲       |
| 商品重量   | 257g   | 商品サイズ  | 190×40×260mm   |
| ケース重量  | 3.4kg  | ケースサイズ | 355×300×205mm  |
| 商品コード  | 819710 | ITFコード | 14950612491044 |

**お好み焼こだわりセット 2人前**



●

4 950612 491061

|        |        |        |                |
|--------|--------|--------|----------------|
| 内容量    | 2人前    | 入数     | 12             |
| 希望小売価格 | 311円   | 賞味期間   | 開封前 9ヶ月▲       |
| 商品重量   | 131g   | 商品サイズ  | 160×30×240mm   |
| ケース重量  | 1.8kg  | ケースサイズ | 299×237×205mm  |
| 商品コード  | 819730 | ITFコード | 14950612491068 |

**広島お好み焼こだわりセット 2人前**



●

4 950612 491368

|        |        |        |                |
|--------|--------|--------|----------------|
| 内容量    | 2人前    | 入数     | 12             |
| 希望小売価格 | 330円   | 賞味期間   | 開封前 9ヶ月▲       |
| 商品重量   | 118g   | 商品サイズ  | 165×30×260mm   |
| ケース重量  | 1.7kg  | ケースサイズ | 299×237×205mm  |
| 商品コード  | 820040 | ITFコード | 14950612491365 |

**たこ焼こだわりセット 4人前**



●

4 950612 491146

|        |        |        |                |
|--------|--------|--------|----------------|
| 内容量    | 4人前    | 入数     | 12             |
| 希望小売価格 | 308円   | 賞味期間   | 開封前 9ヶ月▲       |
| 商品重量   | 185g   | 商品サイズ  | 165×30×240mm   |
| ケース重量  | 2.5kg  | ケースサイズ | 299×237×205mm  |
| 商品コード  | 819815 | ITFコード | 14950612491143 |

**チヂミこだわりセット 2人前**



●

4 950612 491139

|        |        |        |                |
|--------|--------|--------|----------------|
| 内容量    | 2人前    | 入数     | 12             |
| 希望小売価格 | 319円   | 賞味期間   | 開封前 8ヶ月▲       |
| 商品重量   | 211g   | 商品サイズ  | 150×25×240mm   |
| ケース重量  | 2.8kg  | ケースサイズ | 299×237×205mm  |
| 商品コード  | 823450 | ITFコード | 14950612491136 |

**ねぎおここだわりセット 2枚分**



●

4 950612 491955

|        |        |        |                |
|--------|--------|--------|----------------|
| 内容量    | 2枚分    | 入数     | 12             |
| 希望小売価格 | 230円   | 賞味期間   | 開封前 9ヶ月▲       |
| 商品重量   | 123g   | 商品サイズ  | 160×30×240mm   |
| ケース重量  | 1.7kg  | ケースサイズ | 299×210×205mm  |
| 商品コード  | 824530 | ITFコード | 14950612491952 |

**とんぺい焼こだわりセット 2枚分**



●

4 950612 491962

|        |        |        |                |
|--------|--------|--------|----------------|
| 内容量    | 2枚分    | 入数     | 12             |
| 希望小売価格 | 230円   | 賞味期間   | 開封前 9ヶ月▲       |
| 商品重量   | 121g   | 商品サイズ  | 160×30×240mm   |
| ケース重量  | 1.7kg  | ケースサイズ | 299×210×205mm  |
| 商品コード  | 824540 | ITFコード | 14950612491969 |

**キャベツ焼こだわりセット 2枚分**



●

4 950612 491986

|        |        |        |                |
|--------|--------|--------|----------------|
| 内容量    | 2枚分    | 入数     | 12             |
| 希望小売価格 | 230円   | 賞味期間   | 開封前 9ヶ月▲       |
| 商品重量   | 113g   | 商品サイズ  | 160×30×240mm   |
| ケース重量  | 1.6kg  | ケースサイズ | 299×210×205mm  |
| 商品コード  | 824550 | ITFコード | 14950612491983 |

**ミックス粉商品**

**野菜を食べるふんわりお好み焼セット 1枚分**



●

4 950612 491870

|        |        |        |                |
|--------|--------|--------|----------------|
| 内容量    | 1枚分    | 入数     | 10             |
| 希望小売価格 | 169円   | 賞味期間   | 開封前 7ヶ月        |
| 商品重量   | 78g    | 商品サイズ  | 125×20×200mm   |
| ケース重量  | 0.9kg  | ケースサイズ | 231×141×187mm  |
| 商品コード  | 824511 | ITFコード | 14950612491877 |

**野菜を食べるさっくりチヂミセット 1枚分**



●

4 950612 491344

|        |        |        |                |
|--------|--------|--------|----------------|
| 内容量    | 1枚分    | 入数     | 10             |
| 希望小売価格 | 169円   | 賞味期間   | 開封前 8ヶ月        |
| 商品重量   | 77g    | 商品サイズ  | 125×20×200mm   |
| ケース重量  | 0.9kg  | ケースサイズ | 231×141×187mm  |
| 商品コード  | 824515 | ITFコード | 14950612491341 |

**オタフクお好み焼粉 450g**



●

4 950612 203756

|        |        |        |                |
|--------|--------|--------|----------------|
| 内容量    | 450g   | 入数     | 10             |
| 希望小売価格 | 388円   | 賞味期間   | 開封前 1年         |
| 商品重量   | 455g   | 商品サイズ  | 110×50×150mm   |
| ケース重量  | 4.9kg  | ケースサイズ | 340×228×145mm  |
| 商品コード  | 825201 | ITFコード | 14950612203753 |

**オタフクたこ焼粉 450g**



●

4 950612 203954

|        |        |        |                |
|--------|--------|--------|----------------|
| 内容量    | 450g   | 入数     | 10             |
| 希望小売価格 | 388円   | 賞味期間   | 開封前 1年         |
| 商品重量   | 455g   | 商品サイズ  | 110×50×150mm   |
| ケース重量  | 4.9kg  | ケースサイズ | 340×228×145mm  |
| 商品コード  | 825301 | ITFコード | 14950612203951 |

**天かすシリーズ**

**特製いか天入り 天かす 天華120g**



●

4 970077 208332

|        |        |        |                |
|--------|--------|--------|----------------|
| 内容量    | 120g   | 入数     | 10             |
| 希望小売価格 | 304円   | 賞味期間   | 開封前 180日       |
| 商品重量   | 125g   | 商品サイズ  | 160×30×242mm   |
| ケース重量  | 1.6kg  | ケースサイズ | 433×213×131mm  |
| 商品コード  | 810277 | ITFコード | 14970077208339 |

**いか天入り天かす 天華 50g**



●

4 970077 208363

|        |        |        |                |
|--------|--------|--------|----------------|
| 内容量    | 50g    | 入数     | 20 (10×2袋)     |
| 希望小売価格 | 168円   | 賞味期間   | 開封前 180日       |
| 商品重量   | 53g    | 商品サイズ  | 130×25×195mm   |
| ケース重量  | 1.3kg  | ケースサイズ | 353×178×146mm  |
| 商品コード  | 810290 | ITFコード | 14970077208360 |

|   |  |  |
|---|--|--|
| <p><b>特製えび天入り天かす天華 100g</b></p>   <p>4 970077 208356</p> <p>内容量……………100g 入数……………10<br/>                 希望小売価格…290円 賞味期間……………開封前 180日<br/>                 商品重量……………105g 商品サイズ……………160×30×242mm<br/>                 ケース重量……………1.3kg ケースサイズ……………433×213×131mm<br/>                 商品コード…810126 ITFコード……………14970077208353</p>   | <p><b>ノンフライ天かす天華 50g</b></p>   <p>4 950612 204432</p> <p>内容量……………50g 入数……………10<br/>                 希望小売価格…200円 賞味期間……………開封前 11ヶ月▲<br/>                 商品重量……………54g 商品サイズ……………148×30×222mm<br/>                 ケース重量……………0.8kg ケースサイズ……………400×150×180mm<br/>                 商品コード…810115 ITFコード……………14950612204439</p>        | <p><b>しびれる辛さの麻辣天かす 30g</b></p>   <p>4 950612 300035</p> <p>内容量……………30g 入数……………10<br/>                 希望小売価格…200円 賞味期間……………開封前 12ヶ月▲<br/>                 商品重量……………35g 商品サイズ……………138×30×207mm<br/>                 ケース重量……………0.6kg ケースサイズ……………300×150×180mm<br/>                 商品コード…810131 ITFコード……………14950612300032</p>      |
| <p><b>お好み焼関連商材</b></p>  | <p><b>山芋パウダー 8.5g×2</b></p>   <p>4 950612 203121</p> <p>内容量……………8.5g×2 入数……………20 (10×2袋)<br/>                 希望小売価格…265円 賞味期間……………開封前 1年<br/>                 商品重量……………25g 商品サイズ……………125×10×180mm<br/>                 ケース重量……………0.6kg ケースサイズ……………200×137×176mm<br/>                 商品コード…809510 ITFコード……………14950612203128</p> | <p><b>いか天 30g</b></p>   <p>4 950612 204982</p> <p>内容量……………30g 入数……………20 (10×2袋)<br/>                 希望小売価格…258円 賞味期間……………開封前 120日<br/>                 商品重量……………33g 商品サイズ……………130×30×180mm<br/>                 ケース重量……………0.9kg ケースサイズ……………330×240×170mm<br/>                 商品コード…810257 ITFコード……………14950612204989</p>        |
| <p><b>青のり 2g</b></p>   <p>4 950612 210365</p> <p>内容量……………2g 入数……………20 (10×2袋)<br/>                 希望小売価格…207円 賞味期間……………開封前 7ヶ月<br/>                 商品重量……………4g 商品サイズ……………105×10×160mm<br/>                 ケース重量……………0.2kg ケースサイズ……………300×115×185mm<br/>                 商品コード…810450 ITFコード……………14950612210362</p>           | <p><b>かつお粉 20g</b></p>   <p>4 950612 205316</p> <p>内容量……………20g 入数……………20 (10×2袋)<br/>                 希望小売価格…162円 賞味期間……………開封前 6ヶ月<br/>                 商品重量……………22g 商品サイズ……………110×20×180mm<br/>                 ケース重量……………0.7kg ケースサイズ……………240×125×190mm<br/>                 商品コード…810545 ITFコード……………14950612205313</p>        | <p><b>牛すじコンニャク煮 80g 赤身入</b></p>   <p>4 950612 202193</p> <p>内容量……………80g 入数……………20 (5×4箱)<br/>                 希望小売価格…328円 賞味期間……………開封前 545日<br/>                 商品重量……………85g 商品サイズ……………110×10×180mm<br/>                 ケース重量……………2kg ケースサイズ……………234×168×192mm<br/>                 商品コード…825508 ITFコード……………14950612202190</p> |
| <p><b>台湾産 桜えび 8g</b></p>   <p>4 950612 209123</p> <p>内容量……………8g 入数……………20 (10×2袋)<br/>                 希望小売価格…370円 賞味期間……………開封前 180日<br/>                 商品重量……………11g 商品サイズ……………125×10×180mm<br/>                 ケース重量……………0.4kg ケースサイズ……………260×160×200mm<br/>                 商品コード…822215 ITFコード……………14950612209120</p> | <p><b>乾燥紅しょうが 10g</b></p>   <p>4 950612 202186</p> <p>内容量……………10g 入数……………20<br/>                 希望小売価格…220円 賞味期間……………開封前 15ヶ月<br/>                 商品重量……………13g 商品サイズ……………105×5×155mm<br/>                 ケース重量……………0.4kg ケースサイズ……………138×112×166mm<br/>                 商品コード…824742 ITFコード……………14950612202183</p>         |  |



### 「お多福」に込める願い

「お多福」には「多くの人に福を広める」という意味が込められています。いつも笑顔を決やさない「細い目」、謙虚な姿勢「低い鼻」、ひかえめで無駄口を言わない「小さな口」、聞く耳を持つ「大きな耳」、心身ともに健康「ふくよかな頬」、聡明で賢い「広い額」は心の美しさを表しています。基本味は「甘酢塩苦旨」からなるもの。人生の甘いも辛いも酸いも苦いも知り尽くした方に永く愛されることを願い、当社では永年「お多福」をブランドとしています。



**オタフクソー** 株式会社



01M040E24064300130